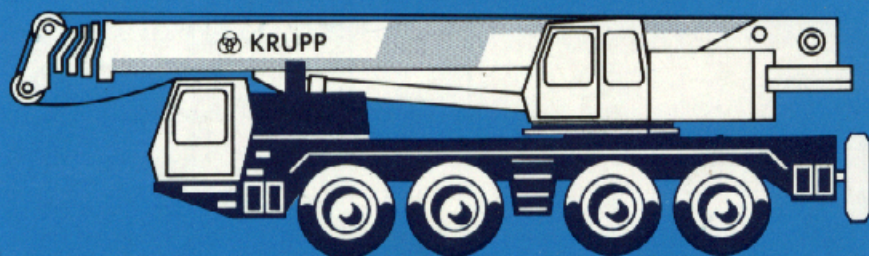


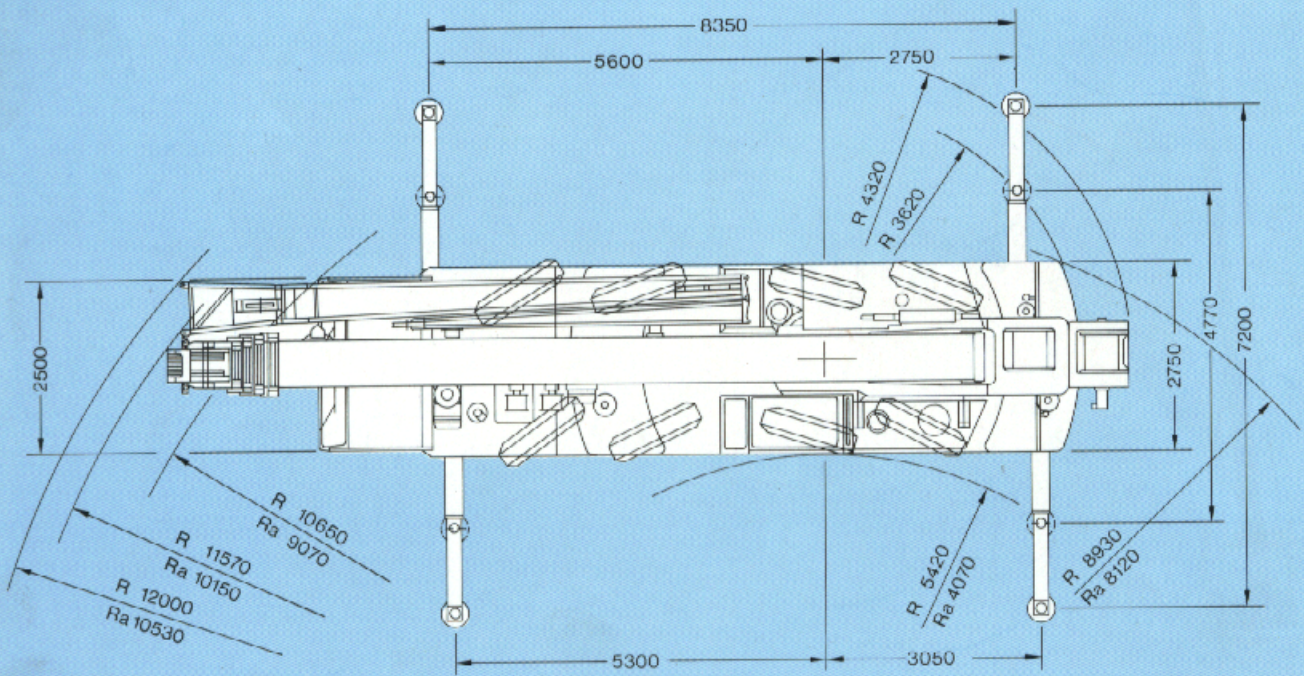
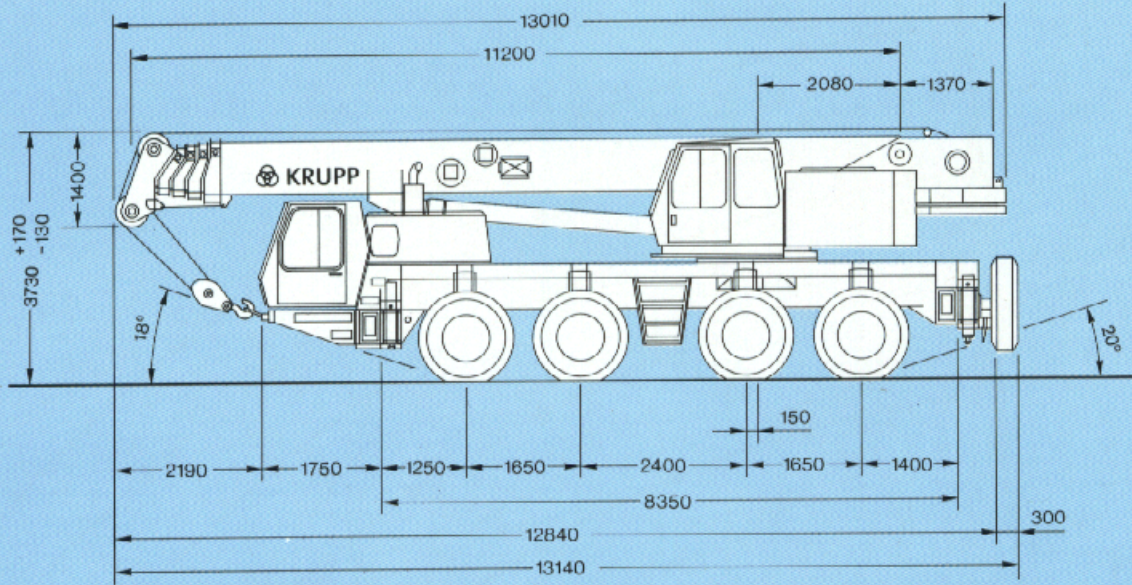
KMK 4080

Mobilkran

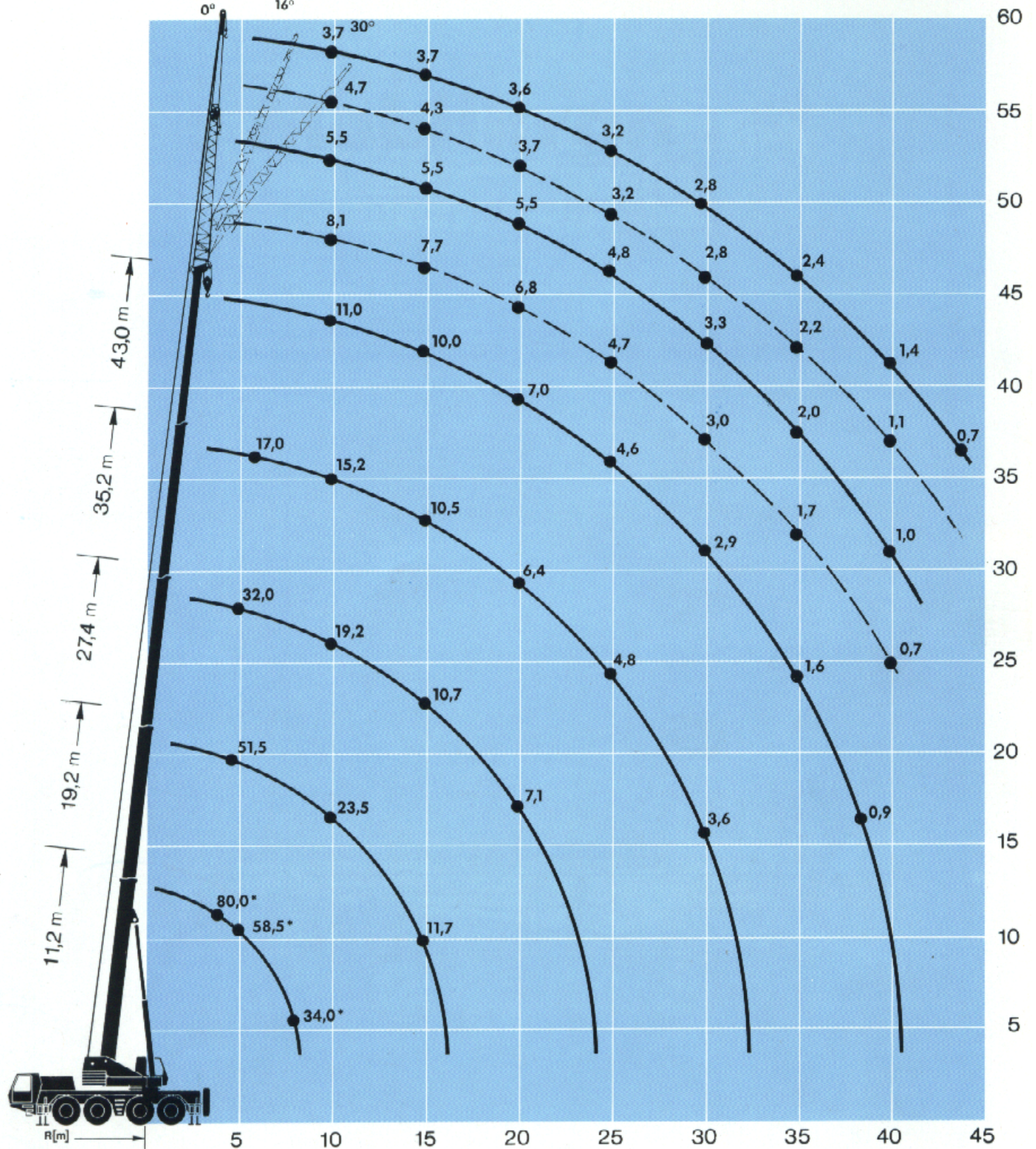


 **KRUPP**

Dimensions



Lifting capacities / Lifting heights



* nach hinten, over rear, en arrière

30° = Zusatzausrüstung, additional equipment, équipement supplémentaire

Lifting capacities for telescopic boom



15,8 t

11,2 – 43,0 m

360°

Ausladung Radius Portée m	11,2 m*	11,2 m	19,2 m	22,9 m	27,4 m	35,2 m	43,0 m	Ausladung Radius Portée m
	75 %	75 %	75 %	75 %	75 %	75 %	75 %	
3	80,0	65,5						3
4	68,0	55,0	51,5	32,0				4
5	58,5	46,5	44,5	32,0	32,0			5
6	47,5	40,5	39,0	32,0	29,0	17,0		6
7	40,0	35,5	34,0	29,0	26,0	17,0		7
8	34,0	31,0	30,0	26,5	23,5	17,0		8
9			27,5	24,0	21,0	16,5	11,0	9
10			23,5	21,5	19,2	15,2	11,0	10
11			20,0	18,1	17,6	14,0	11,0	11
12			17,3	15,4	16,1	13,0	11,0	12
13			15,1	13,3	13,9	12,1	11,0	13
14			13,2	11,6	12,1	11,2	11,0	14
15			11,7	10,2	10,7	10,5	10,0	15
16			10,5	9,0	9,5	9,8	9,2	16
18				7,1	8,2	7,9	7,9	18
20				5,6	7,1	6,4	7,0	20
22					5,9	5,5	6,0	22
24					4,9	5,0	5,0	24
26						4,6	4,2	26
28						4,2	3,5	28
30						3,6	2,9	30
32							2,3	32
34							1,8	34
36							1,4	36
38							0,9	38
T1	0	0	100 / 0	100	0 / 0 / 100	100 / 0	100	T1
T2	0	0	0 / 50	50	100 / 0 / 50	100 / 100	100	T2
T3	0	0	0 / 50	0	100 / 100 / 50	100 / 100	100	T3
T4	0	0	0 / 0	0	0 / 100 / 0	0 / 100	100	T4

* nach hinten, over rear, en arrière



15,8 t

11,2 – 43,0 m

360°

Ausladung Radius Portée m	11,2 m*	11,2 m	19,2 m	22,9 m	27,4 m	35,2 m	43,0 m	Ausladung Radius Portée m
	85 %	85 %	85 %	85 %	85 %	85 %	85 %	
3	88,0	72,0						3
4	75,0	60,5	56,5	35,0				4
5	64,0	51,5	49,0	35,0	35,0			5
6	52,5	44,5	43,0	35,0	31,5	18,7		6
7	44,0	39,0	37,5	32,0	28,5	18,7		7
8	37,5	34,5	33,0	29,0	25,5	18,7		8
9			30,0	26,5	23,0	18,2	12,1	9
10			26,0	23,5	21,0	16,7	12,1	10
11			22,0	19,9	19,3	15,4	12,1	11
12			19,0	17,0	17,7	14,3	12,1	12
13			16,6	14,6	15,3	13,3	12,1	13
14			14,6	12,8	13,3	12,4	12,0	14
15			12,9	11,2	11,8	11,5	11,0	15
16			11,5	9,9	10,4	10,8	10,2	16
18				7,8	9,1	8,6	8,7	18
20				6,1	7,8	7,0	7,7	20
22					6,5	6,0	6,6	22
24					5,4	5,5	5,5	24
26						5,1	4,6	26
28						4,7	3,8	28
30						4,0	3,2	30
32							2,6	32
34							2,0	34
36							1,5	36
38							1,0	38
T1	0	0	100 / 0	100	0 / 0 / 100	100 / 0	100	T1
T2	0	0	0 / 50	50	100 / 0 / 50	100 / 100	100	T2
T3	0	0	0 / 50	0	100 / 100 / 50	100 / 100	100	T3
T4	0	0	0 / 0	0	0 / 100 / 0	0 / 100	100	T4

* nach hinten, over rear, en arrière

Lifting capacities for telescopic boom



9,6t

11,2 – 43,0 m

360°

Ausladung Radius Portée m	11,2 m*	11,2 m	19,2 m	22,9 m	27,4 m	35,2 m	43,0 m	Ausladung Radius Portée m		
	75 %	75 %	75 %	75 %	75 %	75 %	75 %			
3	80,0	65,5						3		
4	69,5	54,5	51,5	32,0				4		
5	55,0	46,0	44,5	32,0	32,0			5		
6	45,0	40,0	38,5	32,0	29,0	17,0		6		
7	37,0	34,5	33,0	29,0	26,0	17,0		7		
8	28,5	28,5	29,0	26,5	23,5	17,0		8		
9			23,5	21,5	21,0	16,5	11,0	9		
10			19,6	17,5	18,2	15,2	11,0	10		
11			16,5	14,6	15,3	14,0	11,0	11		
12			14,1	12,3	12,9	13,0	11,0	12		
13			12,2	10,6	11,6	11,5	11,0	13		
14			10,7	9,1	10,8	10,0	10,9	14		
15			9,4	7,8	9,6	8,8	9,7	15		
16			8,3	6,8	8,5	7,9	8,6	16		
18				5,1	6,7	6,9	6,8	18		
20				3,7	5,7	6,1	5,4	20		
22					5,2	5,2	4,4	22		
24					4,7	4,3	3,5	24		
26						3,6	2,8	26		
28						3,0	2,1	28		
30						2,5	1,6	30		
32							1,0	32		
 %	T1	0	0	100 / 0	100	0 / 0 / 100	100 / 0	100	T1	 %
	T2	0	0	0 / 50	50	100 / 0 / 50	100 / 100	100	T2	
	T3	0	0	0 / 50	0	100 / 100 / 50	100 / 100	100	T3	
	T4	0	0	0 / 0	0	0 / 100 / 0	0 / 100	100	T4	

* nach hinten, over rear, en arrière



9,6t

11,2 – 43,0 m

360°

Ausladung Radius Portée m	11,2 m*	11,2 m	19,2 m	22,9 m	27,4 m	35,2 m	43,0 m	Ausladung Radius Portée m		
	85 %	85 %	85 %	85 %	85 %	85 %	85 %			
3	88,0	72,0						3		
4	76,5	60,0	56,5	35,0				4		
5	60,5	50,5	49,0	35,0	35,0			5		
6	49,5	43,5	42,5	35,0	31,5	18,7		6		
7	40,5	38,0	36,5	32,0	28,5	18,7		7		
8	31,5	31,5	32,0	29,0	25,5	18,7		8		
9			26,0	23,5	23,0	18,2	12,1	9		
10			21,5	19,3	20,0	16,7	12,1	10		
11			18,2	16,0	16,8	15,4	12,1	11		
12			15,5	13,6	14,2	14,3	12,1	12		
13			13,5	11,6	12,8	12,6	12,1	13		
14			11,8	10,0	11,9	11,0	12,0	14		
15			10,4	8,6	10,6	9,6	10,6	15		
16			9,2	7,4	9,4	8,7	9,5	16		
18				5,6	7,4	7,6	7,5	18		
20				4,1	6,3	6,7	6,0	20		
22					5,7	5,7	4,8	22		
24					5,2	4,7	3,9	24		
26						3,9	3,1	26		
28						3,3	2,4	28		
30						2,7	1,7	30		
32							1,1	32		
 %	T1	0	0	100 / 0	100	0 / 0 / 100	100 / 0	100	T1	 %
	T2	0	0	0 / 50	50	100 / 0 / 50	100 / 100	100	T2	
	T3	0	0	0 / 50	0	100 / 100 / 50	100 / 100	100	T3	
	T4	0	0	0 / 0	0	0 / 100 / 0	0 / 100	100	T4	

* nach hinten, over rear, en arrière

Lifting capacities swing-away lattice



8 / 13 m



360°

9,6t

Ausladung Radius Portée	Teleskopausleger Telescopic boom Flèche télescopique												Ausladung Radius Portée				
	43,0 m						43,0 m										
	8 m			13 m			8 m			13 m							
m	0°	75 %	16°	30°	0°	85 %	16°	30°	0°	75 %	16°	30°	0°	85 %	16°	30°	m
7	5,5				6,1												7
8	5,5	5,6			6,1	6,2			3,7								8
9	5,5	5,6	5,3		6,1	6,2	5,9		3,7								9
10	5,5	5,6	5,2		6,1	6,2	5,8		3,7								10
11	5,5	5,6	5,2		6,1	6,2	5,7		3,7	3,5							11
12	5,5	5,6	5,1		6,1	6,2	5,6		3,7	3,4							12
13	5,5	5,6	5,0		6,1	6,2	5,5		3,7	3,3	2,8						13
14	5,5	5,6	4,9		6,1	6,2	5,4		3,7	3,3	2,7						14
15	5,5	5,6	4,9		6,1	6,2	5,3		3,7	3,2	2,7						15
16	5,5	5,5	4,8		6,1	6,1	5,3		3,7	3,1	2,6						16
18	5,5	5,4	4,7		6,1	5,9	5,1		3,7	3,0	2,5						18
20	5,5	5,2	4,6		6,1	5,7	5,0		3,6	2,9	2,5						20
22	4,8	5,0	4,5		5,3	5,5	4,9		3,4	2,8	2,4						22
24	3,9	4,2	4,4		4,3	4,6	4,8		3,3	2,7	2,3						24
26	3,2	3,4	3,6		3,5	3,8	3,9		3,1	2,6	2,3						26
28	2,6	2,8	2,9		2,9	3,1	3,2		2,9	2,5	2,2						28
30	2,0	2,2	2,4		2,2	2,4	2,6		2,4	2,4	2,2						30
32	1,5	1,7	1,8		1,6	1,8	2,0		1,9	2,2	2,1						32
34	1,0	1,2	1,3		1,1	1,3	1,4		1,4	1,8	2,0						34
36									1,0	1,3	1,5						36
38											1,1						38
T1									100								T1
T2									100								T2
T3									100								T3
T4									100								T4

%

%



8 / 13 m



360°

9,6t

Ausladung Radius Portée	Teleskopausleger Telescopic boom Flèche télescopique												Ausladung Radius Portée				
	39,0 m						39,0 m										
	8 m			13 m			8 m			13 m							
m	0°	75 %	16°	30°	0°	85 %	16°	30°	0°	75 %	16°	30°	0°	85 %	16°	30°	m
6	8,1				8,9												6
7	8,1	7,4			8,9	8,2			4,7								7
8	8,1	7,3	5,7		8,9	8,0	6,3		4,7								8
9	8,1	7,1	5,6		8,9	7,8	6,1		4,7								9
10	8,1	6,9	5,5		8,9	7,6	6,0		4,7	3,7							10
11	8,1	6,7	5,4		8,9	7,4	5,9		4,7	3,6							11
12	8,1	6,6	5,3		8,9	7,2	5,8		4,7	3,5	2,9						12
13	8,1	6,3	5,2		8,9	6,9	5,7		4,5	3,5	2,8						13
14	7,9	6,0	5,1		8,7	6,6	5,6		4,4	3,4	2,8						14
15	7,7	5,9	5,0		8,5	6,5	5,5		4,3	3,3	2,7						15
16	7,5	5,8	4,9		8,3	6,3	5,4		4,2	3,2	2,7						16
18	7,0	5,5	4,8		7,7	6,1	5,3		3,9	3,0	2,6						18
20	5,6	5,3	4,7		6,2	5,8	5,1		3,7	2,9	2,5						20
22	4,6	4,8	4,6		5,0	5,3	5,0		3,5	2,8	2,4						22
24	3,7	3,9	4,1		4,0	4,3	4,5		3,3	2,7	2,3						24
26	3,0	3,2	3,3		3,2	3,5	3,7		3,1	2,6	2,3						26
28	2,3	2,5	2,7		2,5	2,8	2,9		2,7	2,5	2,2						28
30	1,7	1,9	2,0		1,8	2,1	2,2		2,2	2,4	2,2						30
32	1,2	1,3	1,5		1,3	1,5	1,6		1,6	2,0	2,1						32
34									1,2	1,5	1,7						34
36										1,1	1,3						36
T1									100								T1
T2									100								T2
T3									100								T3
T4									50								T4

%

%

Weights / Working speeds



Achse Axle Essieu	1	2	3	4	Gesamtgewicht Total weight Poids total
t	12	12	12	12	48*

* incl. 5,6 t Gegengewicht, incl. 5,6 t counterweight, contrepoids de 5,6 t compris



Traglast t Lifting capacity (metric tons) Force de levage t	Rollen Sheaves Poulies	Stränge Parts of line Brins	Gewicht kg Weight kg Poids kg
60	5	2 - 11	700
45	3	1 - 7	650
18	1	1 - 3	300



Gang Gear Rapport	1	2	3	4	5	R	Max. Steigfähigkeit Gradeability max. Pentes maxi admissibles
Straße On-road (km/h) Route	12,2	20,0	34,1	48,3	69,0	14,2	
Gelände Off-road (km/h) Terrain	8,0	12,9	22,0	31,1	44,2	9,1	65%
Bereifung Tyres Pneumatiques	14.00 R 25						



Antriebe Drives Entraînement	stufenlos infinitely variable progressivement variable	Seil \varnothing / Seillänge Rope diameter / Rope length Diamètre du câble / Longueur du câble	Max. Seilzug Max. single line pull Effort maxi au brin simple
Haupt-Hubwerk Main hoist Levage principal	0 - 120 m/min für einfachen Strang m/min single line m/min au brin simple	19 mm / 240 m	62 kN
Hilfs-Hubwerk Auxiliary hoist Levage auxiliaire	0 - 120 m/min für einfachen Strang m/min single line m/min au brin simple	19 mm / 180 m	62 kN
Drehwerk Slewing gear Orientation	0 - 1,9 min ⁻¹		
Wippwerk Derricking Relevage	ca. 65 s Auslegerstellung -3° bis +84° approx. 65 seconds to reach -3° +84° boom angle env. 65 s pour arriver à -3° +84°		
Teleskopieren Telescoping Télescopage	ca. 180 s für Auslegerlänge 11,2 m - 43,0 m approx. 180 seconds for boom length from 11,2 m - 43,0 m env. 180 s pour passer de 11,2 m - 43,0 m		



Teleskopausleger
Telescopic boom
Flèche télescopique



Abgestützt
On outriggers
Stabilisateurs sortis



Arbeitsbereich
Working range
Rayon d'opération



Achslast
Axle load
Charge essieu



Lastaufnahmemittel
Hook blocks and hook
Moufle et crochet



Kranbewegungen
Crane movements
Mouvements de la grue



Geschwindigkeit
Speed
Vitesse



Klappspitze
Swing-away lattice
Fléchette pliante



Freistehend
free on wheels
sur pneus